



# 130

**DUNHAM-BUSH®**

Технологии, проверенные временем.  
От людей, которым не все равно



130 лет опыта в производстве  
холодильной техники

Самый старый бренд в коммерческом  
кондиционировании в мире

Входит в ТОП-5 производителей  
коммерческого кондиционирования  
по обороту в мире

4 производственные площадки: США, Великобритания, Малайзия, Китай

[www.DBRussia.com](http://www.DBRussia.com)

# Промышленное климатическое оборудование

## Фэн-койлы Dunham-Bush

- Кассетные, настенные, канальные, универсальные
- Холодопроизводительность: 1,08 – 17,9 кВт
- Напор: 12 – 165 Па
- Возможность интеграции в BMS



## Чиллеры Dunham-Bush

### Центробежные чиллеры



- Холодопроизводительность: 1055 – 10 550 кВт
- Двухступенчатые высокоэффективные компрессоры
- Возможность эксплуатации при высоких температурах наружного воздуха
- Возможность эксплуатации с целью аккумулирования тепловой энергии (TES)

## Чиллеры Dunham-Bush

### Чиллеры с водяным охлаждением

#### Чиллеры с тепловым насосом и винтовым компрессором

- Холодопроизводительность: 208 – 2704 кВт
- Теплопроизводительность: 185 – 3030 кВт
- Высокоэффективный вертикальный винтовой компрессор
- Кожухотрубный испаритель / конденсатор
- Высокая производительность и IPLV



#### Чиллеры с винтовым компрессором

- Холодопроизводительность: 211 – 3517 кВт
- Высокоэффективный вертикальный винтовой компрессор
- Кожухотрубный испаритель / конденсатор
- Высокая эффективность и COP



# Промышленное климатическое оборудование

## Чиллеры Dunham-Bush

### Чиллеры с водяным охлаждением

#### Чиллеры с винтовым инверторным компрессором



- Холодопроизводительность 457 – 2638 кВт
- Высокоэффективный вертикальный винтовой инверторный (VFD) компрессор
- Высокая производительность и IPLV
- Подходит для применения в экостроительстве

#### Чиллеры с тепловым насосом и спиральным компрессором



- Теплопроизводительность: 39 – 260 кВт
- Несколько спиральных компрессоров
- Высокая эффективность и COP

#### Чиллеры со спиральным компрессором



- Холодопроизводительность: 42 – 218 кВт
- Несколько спиральных компрессоров
- Высокая эффективность и COP

# Промышленное климатическое оборудование

## Чиллеры Dunham-Bush

### Чиллеры с воздушным охлаждением

#### Чиллеры с тепловым насосом и винтовым компрессором

#### Чиллеры с винтовым компрессором

#### Чиллеры с винтовым инверторным компрессором



- Холодопроизводительность: 347 – 1582 кВт
- Теплопроизводительность: 347 – 1582 кВт
- Высокоэффективный вертикальный винтовой компрессор
- Низкий уровень шума

- Холодопроизводительность: 338 – 1929 кВт
- Высокоэффективный вертикальный винтовой компрессор
- Низкий уровень шума
- Подходит для применения как в стандартных условиях, так и при высоких температурах наружного воздуха

- Холодопроизводительность: 406 – 1656 кВт
- Высокоэффективный вертикальный инверторный (VFD) винтовой компрессор
- Низкий уровень шума
- Подходит для применения как в стандартных условиях, так и при высоких температурах наружного воздуха

# Промышленное климатическое оборудование

## Чиллеры Dunham-Bush

### Чиллеры с воздушным охлаждением

#### Чиллеры со спиральным компрессором

#### Модульные чиллеры с тепловым насосом и спиральным компрессором



- Холодопроизводительность: 35 – 633 кВт
- Высокоэффективный пластинчатый теплообменник
- Высокая эффективность и COP



- Холодопроизводительность: 65 – 140 кВт
- Теплопроизводительность: 70 – 142 кВт
- Высокоэффективный пластинчатый теплообменник
- Модульная конструкция и несколько спиральных компрессоров

# Промышленное климатическое оборудование

## Модульные чиллеры Dunham-Bush. Особенности серии

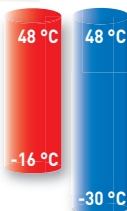
### 1 ОБЛАСТЬ ПРИМЕНЕНИЯ

- ☑ Комфортное охлаждение
- ☑ **Технологическое охлаждение** <sup>NEW</sup>  
(с комплектом **NORD**)
- ☑ Охлаждение дата-центров, серверных
- ☑ Охлаждение пищевых процессов и производств

### 2 ШИРОКИЙ ДИАПАЗОН РАБОТЫ

2.1 Стандартное исполнение **+48 ~ -16 °C**

2.2 Низкотемпературное исполнение **+48 ~ -30 °C** с комплектом **NORD**:



- ☑ Дополнительный подогрев картера
- ☑ Контроль давления конденсации
- ☑ Регулируемая скорость вращения вентилятора
- ☑ Специальный алгоритм работы для функции **NORD**, интегрированный в программное обеспечение системы автоматике Dunham-Bush
- ☑ Опции обогрева для:
  - Испарителя
  - Вентилятора
  - Щита управления

2.3 Температура холодоносителя на выходе из испарителя до **-8 °C** при использовании гликолевых смесей



ACDS(HP)



ACDSV(HP)

### 3 ГРУППОВОЕ УПРАВЛЕНИЕ

- ☑ Интеграция в группу до **16-ти** чиллеров – общая холодопроизводительность до **2200 кВт**
- ☑ Многоступенчатая регулировка мощности – высокий коэффициент сезонного энергопотребления
- ☑ Независимая работа блоков – обеспечивает надежность и резервирование

### 4 ФУНКЦИЯ ТЕПЛОВОЙ НАСОС

- ☑ Эффективность нагрева **COP до 2,60** даже при экстремально низких температурах
- ☑ Нагрев воды до **+60 °C**, при наружной температуре **-26 °C**
- ☑ Подходит для любых приборов отопления – фэн-койлы, радиаторы, тёплый пол, вентиляция

### 5 КОМПАКТНАЯ КОНСТРУКЦИЯ

- ☑ Небольшой объем – экономия места
- ☑ Малый вес – простой подъем

### 6 ИНТЕЛЛЕКТУАЛЬНАЯ ТЕХНОЛОГИЯ РАЗМОРАЖИВАНИЯ

- ☑ Интегральная мультипараметровая система размораживания теплообменников третьего поколения



# Промышленное климатическое оборудование

## Высоконапорные канальные сплит-системы Dunham-Bush



- Холодопроизводительность: 16 – 411 кВт
- Теплопроизводительность: 17 – 388 кВт

## Руфтопы Dunham-Bush



- Холодопроизводительность: 9 – 468 кВт
- Теплопроизводительность: 8 – 485 кВт

### Наружные блоки ACCS

- Высокоэффективные спиральные компрессоры
- Универсальность применения
- Жесткий компактный корпус
- Хладагент R410A или R407C

### Внутренние блоки VEB / EB / HEB

- Двигатель с ременным приводом/ приводной блок
- Корпус из оцинкованной стали с покрытием
- Опциональные нагреватели (водяной и электрический)

### Руфтопы серии ACPS

- Высокоэффективные спиральные компрессоры
- Надежный корпус для наружного применения
- Опциональные секция экономайзера, тепловой насос и нагреватели
- Хладагент R410A или R407C

# Прецизионные кондиционеры Dunham-Bush

## Прецизионные кондиционеры серии MSHCU-S1

Прецизионные кондиционеры малых и средних типоразмеров предназначены для кондиционирования воздуха в небольших помещениях. Они осуществляют постоянный контроль и поддержание точной температуры и влажности одновременно.



- Расход воздуха: 1 800 – 6 500 м<sup>3</sup>/ч.
- Холодопроизводительность: 5,6 – 20 кВт.
- Источник холода – фреоновый испаритель.
- Хладагент – фреон R410a.

Раздача воздуха:

- фронтально;
- вверх.

## Прецизионные кондиционеры серии MSHCU-Y1B (YC)

Прецизионные кондиционеры больших типоразмеров рассчитаны на обработку больших расходов воздуха и бесперебойную работу 365 дней по 24 часа. Они обеспечивает циркуляцию воздуха, фильтрацию воздуха, контроль температуры и влажности и другие функции для средних и больших помещений.

- Расход воздуха: 7 500 – 25 000 м<sup>3</sup>/ч.
- Холодопроизводительность: 25 – 100 кВт.
- Источник холода – фреоновый испаритель.
- Хладагент – фреон R410a.
- Расход воздуха: 9 200 – 38 000 м<sup>3</sup>/ч.
- Холодопроизводительность: 32 – 202 кВт.
- Источник холода – холодная вода от чиллера.

Раздача воздуха:

- вверх;
- вниз;
- под фальшпол.



## Межрядные прецизионные кондиционеры серии MSHMC

Межрядные прецизионные кондиционеры обеспечивают охлаждение в хранилищах данных средней и высокой плотности. Они работают непрерывно 24 часа в сутки, 365 дней в году, обеспечивая циркуляцию и фильтрацию воздуха, регулирование температуры и влажности.



- Расход воздуха: 8 300 – 22 000 м<sup>3</sup>/ч

- Холодопроизводительность: 25 – 70 кВт
- Источник холода – фреоновый испаритель
- Хладагент – фреон R410a.
- Раздача воздуха – горизонтально-фронтальная
- Ширина – 300 мм и 600 мм.

Раздача воздуха:

- вверх;
- вниз;
- под фальшпол.

# Некоторые реализованные объекты\*

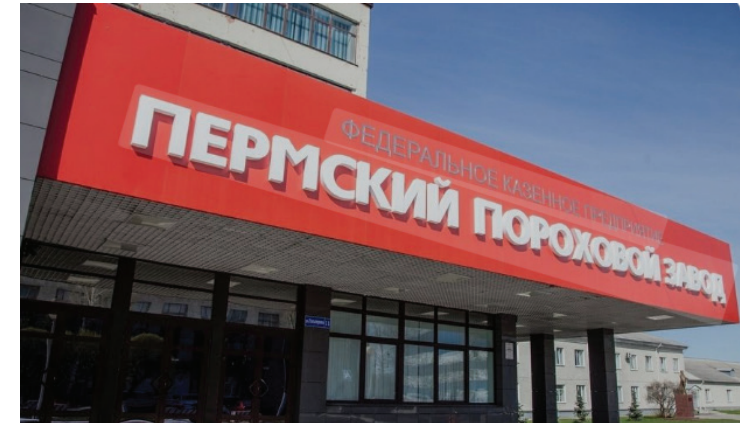
- Промышленные предприятия
- Административные здания
- Образовательные учреждения
- Торговые комплексы
- Объекты культуры

\* Полный список реализованных объектов см. на сайте [uel.ru](http://uel.ru)

## Промышленные предприятия

Пермский пороховой завод, г. Пермь  
Модульные чиллеры Dunham-Bush.

Чиллер ACDS130DHGKGA с зимним комплектом NORD до -30 °С



Кондитерская фабрика «КДВ», г. Воронеж

Модульные чиллеры Dunham-Bush.

Суммарная холодопроизводительность 420 кВт

Компания «Седьмой Океан», цех по разливу, г. Тула

Модульные чиллеры Dunham-Bush.

Чиллер ACDS130DHGKGA с зимним комплектом NORD до -30 °С



## Промышленные предприятия

Коттон Клуб (производство средств гигиены), г. Балашиха

Модульные чиллеры Dunham-Bush.

Чиллер ACDS130DHGKGA с зимним комплектом NORD до -30 °С



Завод «Кроностар», г. Шарья

Модульные чиллеры Dunham-Bush.

Суммарная холодопроизводительность **540 кВт**

Микрон, г. Воронеж

Чиллеры с центробежными компрессорами Dunham-Bush.

Суммарная холодопроизводительность **5000 кВт**



## Промышленные предприятия

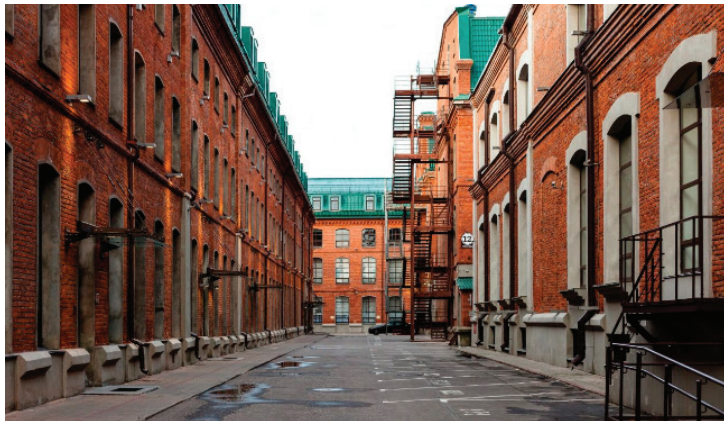
Мултон Кока Кола, г. Москва  
Чиллер с винтовыми компрессорами Dunham-Bush.  
Суммарная холодопроизводительность **1500 кВт**



Мултон Кока Кола, г. Новосибирск  
Чиллер с винтовыми компрессорами Dunham-Bush.  
Суммарная холодопроизводительность **1500 кВт**

## Административные здания

Центральный Телеграф, г. Москва  
Чиллеры с центробежными компрессорами Dunham-Bush.  
Суммарная холодопроизводительность **5500 кВт**



Новоспасский деловой квартал. Офисные помещения, г. Москва  
Модульные чиллеры Dunham-Bush.  
Суммарная холодопроизводительность **420 кВт**

Общественное здание многофункционального назначения, г. Киров  
Модульные чиллеры Dunham-Bush.  
Чиллер ACDS130DHGKGA, суммарная мощность **800 кВт**

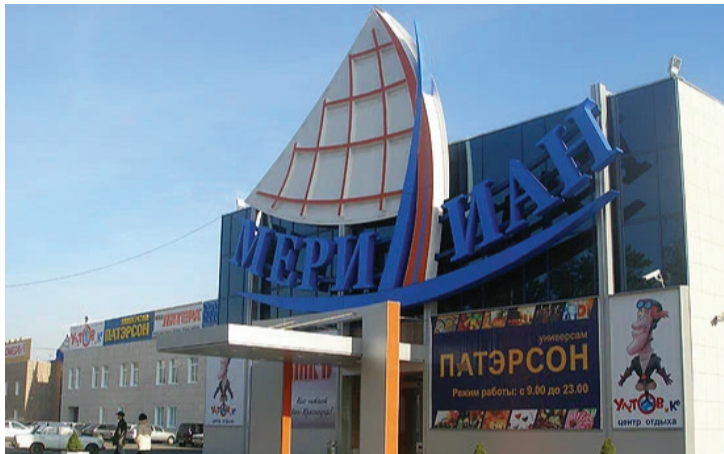


## Образовательные учреждения

Иркутский институт химии им. А. Е. Фаворского Со РАН, г. Иркутск

Модульные чиллеры Dunham-Bush.

Чиллер ACDS130DHGKGA с зимним комплектом NORD до -30 °C



## Торговые комплексы

ТРЦ «Меридиан», г. Краснодар

Модульные чиллеры Dunham-Bush.

Суммарная холодопроизводительность **560 кВт**

## Объекты культуры

Культурный центр, г. Новый Уренгой

Чиллеры с винтовыми компрессорами Dunham-Bush.

Суммарная холодопроизводительность **4500 кВт**





Отдельные технические характеристики товаров могут отличаться от описанных в каталоге в связи с постоянным совершенствованием продукции. Дизайн и технические характеристики могут быть изменены без предварительного уведомления.

Данный каталог не является сервисным или техническим руководством. Информация, содержащаяся в нем, не рекомендуется к копированию в проектную документацию без детальной проработки.

Чтобы получить подробную актуальную информацию, пожалуйста, обратитесь к Вашему менеджеру.

Использование материалов, размещенных в данном каталоге допускается только с письменного согласия ЗАО «ХК "Юнайтед Элементс Групп"»

**ЗАО «ХК "Юнайтед Элементс Групп"»**

105122, г. Москва, Щелковское шоссе, д.5, стр.1  
Тел./факс (495) 790-74-34

197110, Санкт-Петербург, ул. Б.Разночинная, д. 32  
Тел. (812) 718-55-11. Факс (812) 718-55-17

[www.uel.ru](http://www.uel.ru)

Отдел обслуживания клиентов: +7 800 200 02 40