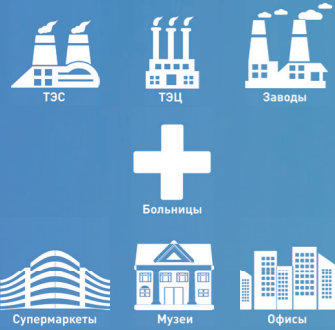
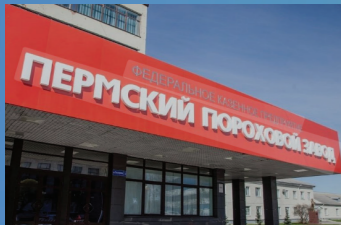


РЕФЕРЕНТНЫЕ РЕШЕНИЯ DUNHAM-BUSH



Новоспаский деловой квартал. Офисные помещения, г. Москва



Пермский пороховой завод, г. Пермь



Кондитерская фабрика «КДВ», г. Воронеж



Компания «Седьмой Океан», цех по разливу, г. Тула



Коттон Клуб (производство средств гигиены), г. Балашиха



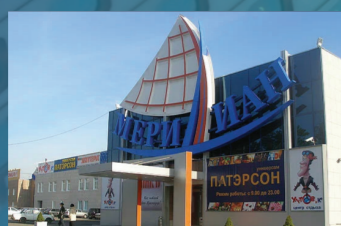
Иркутский институт химии им. А. Е. Фаворского Со РАН, г. Иркутск



Общественное здание многофункционального назначения, г. Киров



Завод «Кроностар», г. Шарья



ТРЦ «Меридиан», г. Краснодар

О КОМПАНИИ DUNHAM-BUSH

Компания Dunham-Bush – одна из ведущих мировых компаний в области производства продукции для кондиционирования воздуха, которая на протяжении 120 лет предлагает креативные решения, удовлетворяющие требованиям своих заказчиков. Продуктовый портфель Dunham-Bush включает полный спектр HVAC/R оборудования: чиллеры, системы кондиционирования воздуха, накопители тепловой энергии для жилых домов, коммерческих зданий и промышленных объектов.

ИСТОРИЯ КОМПАНИИ

Dunham-Bush основана в 1894 г в США как профессиональный производитель HVAC/R оборудования:

- 1894** – первыми разработали технологию затопленных теплообменников.
 - 1904** – произвели первый в мире поршневой компрессор для кондиционирования.
 - 1924** – произвели первый кондиционер с воздушным охлаждением.
 - 1965** – произвели первый чиллер с центробежным компрессором.
 - 1967** – запатентована технология использования винтового компрессора для низкотемпературного охлаждения.
 - 2010** – запущен низкотемпературный тепловой насос.
 - 2012** – разработан тепловой насос для очень низких температур.
 - 2019** – произведен четырехтрубный модульный чиллер.
 - 2020** – запущены в эксплуатацию машины с низкотемпературным нагревательным модулем.
 - 2022** – произведена модернизация инверторного чиллера.
- Инновации не стоят на месте.

United Elements – официальный дистрибьютор компании Dunham-Bush всей линейки HVAC/R оборудования на территории РФ

Контакты:



<https://DBRussia.com>



197110, С.-Петербург, ул. Б.Разночинная, д. 32
Тел. (812) 718-55-11. Факс (812) 718-55-14
105122, г. Москва, Щелковское шоссе, дом 5, стр. 1
Тел./факс (495) 790-74-34
www.uel.ru
Отдел обслуживания клиентов: +7 800 200 02 40



130

DUNHAM-BUSH®

Технологии, проверенные временем.
От людей, которым не все равно

Модульные чиллеры Dunham-Bush



МОДУЛЬНЫЕ ЧИЛЛЕРЫ DUNHAM-BUSH С ВОЗДУШНЫМ ОХЛАЖДЕНИЕМ КОНДЕНСАТОРА, СТУПЕНЧАТОЕ РЕГУЛИРОВАНИЕ

Исполнение БЕЗ функции теплового насоса
ACDS65HGKGA

66 кВт, R410A, – 610 кг; – 660 кг; 2060 x 1000 x 1700 мм

Исполнение С функцией теплового насоса
ACDS130DHGKGA

140 кВт, R410A, – 1050 кг; – 1150 кг; 2250 x 1250 x 2100 мм

Исполнение С функцией теплового насоса
ACDSHP65HGKGA

65 кВт, 70 кВт, R410A, – 650 кг; – 700 кг; 2060 x 1000 x 1700 мм

ACDSHP130DHGKGA

138 кВт, 142 кВт, R410A, – 1160 кг; – 1260 кг; 2250 x 1250 x 2100 мм

МОДУЛЬНЫЕ ЧИЛЛЕРЫ DUNHAM-BUSH С ВОЗДУШНЫМ ОХЛАЖДЕНИЕМ КОНДЕНСАТОРА, ИНВЕРТОРНОЕ РЕГУЛИРОВАНИЕ

Компактное исполнение с функцией теплового насоса
ACDSVHP130HGKG

130 кВт, 145 кВт, R410A

ACDSVHP150HGKG

150 кВт, 165 кВт, R410A, – 1160 кг; – 1260 кг; 2340 x 1180 x 2300 мм

КОМПЛЕКСНАЯ ПОСТАВКА

Опции, включенные в агрегат:

- ✓ Проводной контроллер с сенсорной панелью управления.
- ✓ Реле протока испарителя (встроено).
- ✓ Фланцы с контрфланцами для подключения к гидравлическому контуру.
- ✓ Резиновые вибропоры.
- ✓ Modbus RTU RS485.

Сопровождение:

1. Расчёт теплопритоков и нагрузок, индивидуальный подбор оборудования.
2. Расчет и подбор гидравлической обвязки.
3. Шеф-монтаж силами квалифицированного персонала.
4. Пусконаладочные работы с выходом на рабочие режимы, тестирование и проверка для безотказной работы силами квалифицированного персонала, прошедшего обучение и практикум на заводе-изготовителе.
5. Гарантия и обслуживание.

– спиральный компрессор; – холодопроизводительность; – теплопроизводительность; – транспортировочный вес; – эксплуатационный вес; – габаритные размеры (Д x Ш x В); R410A – фреон; **В НАЛИЧИИ** – в наличии на складе; – NORD – низкотемпературное исполнение до -30 °C

DUNHAM-BUSH®

DUNHAM-BUSH®



[www.DBRussia.com](https://DBRussia.com)

© United Elements, 2026 • Информация, представленная в каталоге, действительна на январь 2026 г.

13

DUNHAM-BUSH

Технологии, проверенные временем.
От людей, которым не все равно

МОДУЛЬНЫЕ ЧИЛЛЕРЫ DUNHAM-BUSH с воздушным охлаждением конденсатора и функцией теплового насоса, серия ACDS

ОСОБЕННОСТИ СЕРИИ

1 ОБЛАСТЬ ПРИМЕНЕНИЯ

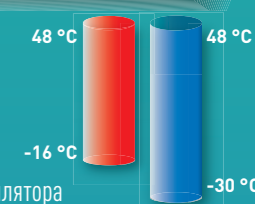
- ✓ Комфортное охлаждение
- ✓ Технологическое охлаждение ^{NEW} (с комплектом NORD)
- ✓ Охлаждение дата-центров, серверных
- ✓ Охлаждение пищевых процессов и производств

2 ШИРОКИЙ ДИАПАЗОН РАБОТЫ

2.1 Стандартное исполнение **+48 ~ -16 °C**

2.2 Низкотемпературное исполнение **+48 ~ -30 °C** с комплектом NORD:

- ✓ Дополнительный подогрев картера
- ✓ Контроль давления конденсации
- ✓ Регулируемая скорость вращения вентилятора
- ✓ Специальный алгоритм работы для функции NORD, интегрированный в программное обеспечение системы автоматизации Dunham-Bush
- ✓ Опции обогрева для:
 - Испарителя
 - Вентилятора
 - Щита управления



2.3 Температура хладагента на выходе из испарителя до **-8 °C** при использовании гликолевых смесей

3 ГРУППОВОЕ УПРАВЛЕНИЕ

- ✓ Интеграция в группу до **16-ти** чиллеров – общая холодопроизводительность до **2200 кВт**
- ✓ Многоступенчатая регулировка мощности – высокий коэффициент сезонного энергопотребления
- ✓ Независимая работа блоков – обеспечивает надежность и резервирование

4 ФУНКЦИЯ ТЕПЛООВОЙ НАСОС

- ✓ Эффективность нагрева COP до **2,60** даже при экстремально низких температурах
- ✓ Нагрев воды до **+60 °C**, при наружной температуре **-26 °C**
- ✓ Подходит для любых приборов отопления – фэн-койлы, радиаторы, теплый пол, вентиляция

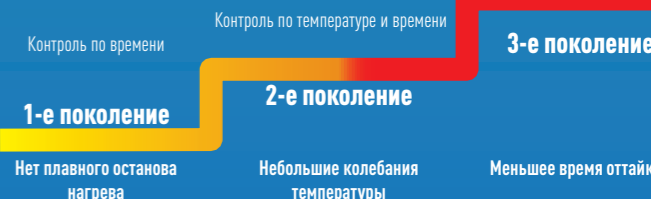
5 КОМПАКТНАЯ КОНСТРУКЦИЯ

- ✓ Небольшой объем – экономия места
- ✓ Малый вес – простой подъем

6 ИНТЕЛЛЕКТУАЛЬНАЯ ТЕХНОЛОГИЯ РАЗМОРАЖИВАНИЯ

- ✓ Интегральная мультипараметровая система размораживания теплообменников третьего поколения

Интеллектуальный контроль с многими переменными



V-образный теплообменник (Dunham-Bush, Китай)

- V-образная форма для оптимального распределения воздушного потока на входе в агрегат.
- Медные трубки с внутренним оребрением.
- Гидрофильное покрытие для защиты от коррозии.

Спиральный компрессор (Copeland Scroll)

- ✓ Технология двойного впрыска (**EVI-технология**):

- Расход хладагента увеличен **на 20 %**
- Увеличение низкотемпературной теплопроизводительности **до 15 %**
- Стабильный нагрев **до -25 °C**

✓ IPLV **4,9**

✓ COP **3,2**

U-образный теплообменник (Dunham-Bush, Китай)

- U-образная форма для оптимального распределения воздушного потока на входе в агрегат.
- Гидрофильное покрытие для защиты от коррозии.
- Медные трубки с внутренним оребрением.

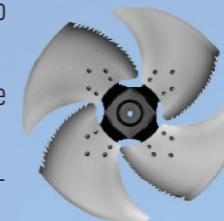
Электронный расширительный клапан (Sanhua, Китай)

- ✓ **480**-шаговое точное импульсное регулирование.
- ✓ Высокая скорость отклика.
- ✓ Устранение задержки регулирования хладагента.
- ✓ Полностью открытое регулирование во время размораживания.

ACDS(HP)

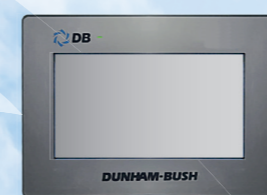
Осевые вентиляторы (Кемао, Китай)

- ✓ Эргономичные лопасти изготовлены по авиационным технологиям.
- ✓ Бионическая форма зубьев на кромке крыльчатки.
- ✓ Уровень шума – **50 дБ(А)** (при низкой нагрузке и низкой скорости вентилятора).
- ✓ Степень защиты **IP 54**.



Система управления DB-Vision (Dunham-Bush, Китай)

- ✓ Собственные алгоритмы работы, разработанные Dunham-Bush на базе контроллера **Siemens**.
- ✓ Локальный и удаленный режим управления.



- ✓ Комплексная система защиты при помощи датчиков и самодиагностики.
- ✓ Функция автоматического регулирования балансирует время работы компрессора в автономном режиме.
- ✓ Управление типа «ведущий-ведомый» обеспечивает автоматическую нагрузку/разгрузку во время простоя.
- ✓ Многоуровневая защита с системой паролей доступа.

Двухконтурный кожухотрубный испаритель (Wuhan Qiaoxin, Китай)

- ✓ Медные трубки с внутренней насечкой увеличивают площадь теплообмена и повышают эффективность теплообмена **до 20%**.
- ✓ U-образные теплообменные трубки:
 - уменьшают количество масла в контуре, обеспечивая быстрый возврат масла в систему;
 - улучшают скорость возврата масла в условиях низких температур обеспечивают надежность работы системы.



Реле протока (Kelong, Китай)



Inverter

ACDSV(HP)